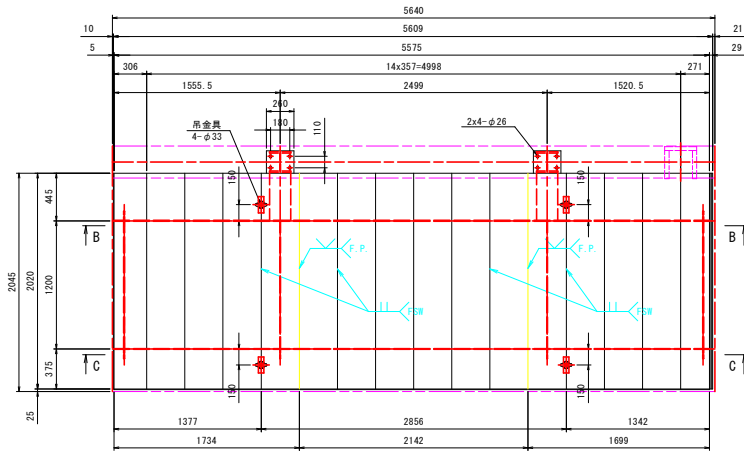


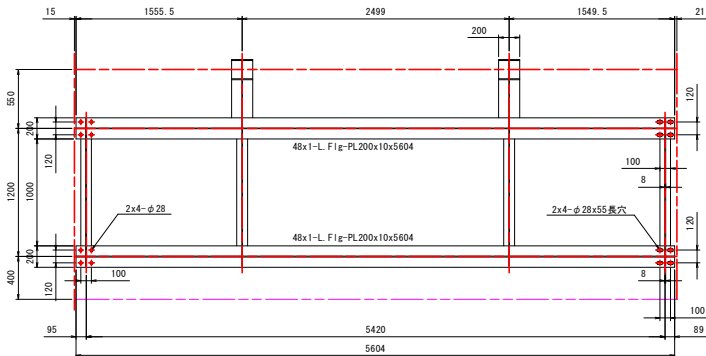
アルミ床版詳細図(その1) S=1:25

B床版 平面図
製作数: 本図のもの6組



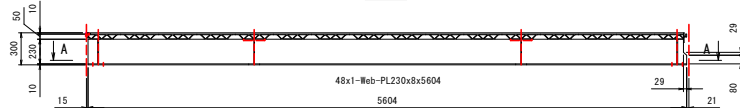
48x14-DECK 50x357x2020
48x1-DECK 50x305x2020
48x1-DECK 50x271x2020
48x1-DECK 29x90x2020
48x1-DECK 35x40x2020 (A6063S-T5)
48x1-DECK 35x40x5575 (A6063S-T5)

A-A

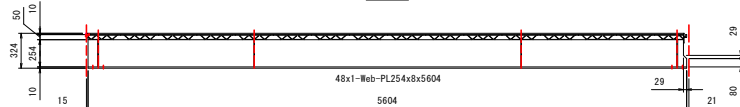


48x2-B-PL210x20x260
48x4-L F lg-PL100x10x1000
48x4-L F lg-PL200x10x5604
48x4-Web-PL254x8x1192
48x4-Rib-PL85x8x256
48x2-F lg-PL200x10x451
48x2-F lg-PL200x10x555
48x2-Web-PL220x8x451
48x4-Rib-PL96x10x170

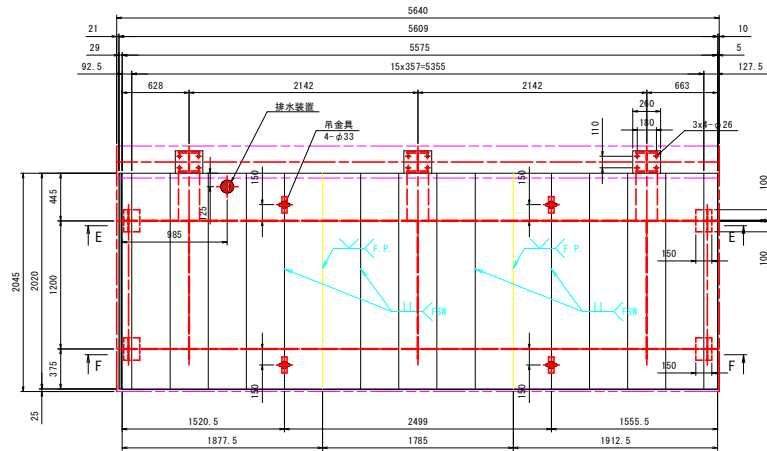
B-B



C-C

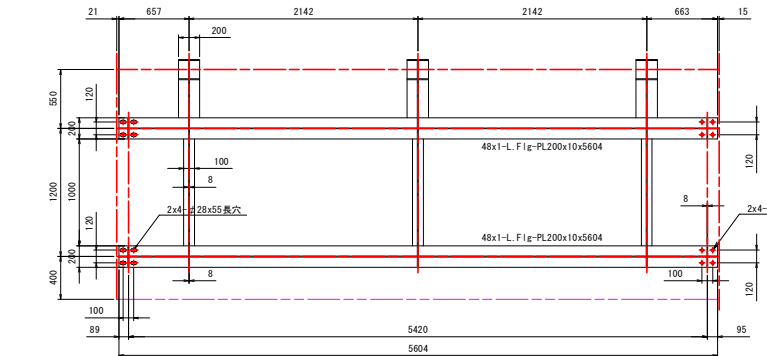


C床版 平面図
製作数: 本図のもの6組



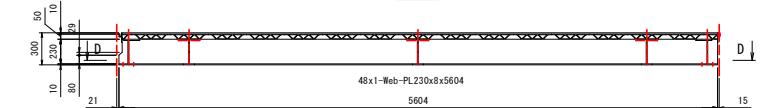
48x15-DECK 50x357x2020
48x1-DECK 50x83x2020
48x1-DECK 50x128x2020
48x1-DECK 29x90x2020
48x1-PL90x5x2020 (A5052P)
48x1-DECK 35x40x5575 (A6063S-T5)

D-D

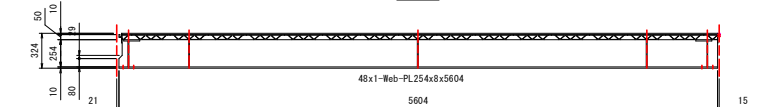


48x3-B-PL210x20x260
48x3-L F lg-PL100x10x1000
48x3-L F lg-PL200x10x5604
48x3-Web-PL254x8x1192
48x3-Rib-PL85x8x256
48x3-F lg-PL200x10x451
48x3-F lg-PL200x10x555
48x3-Web-PL220x8x451
48x3-Rib-PL96x10x170

E-E



F-F

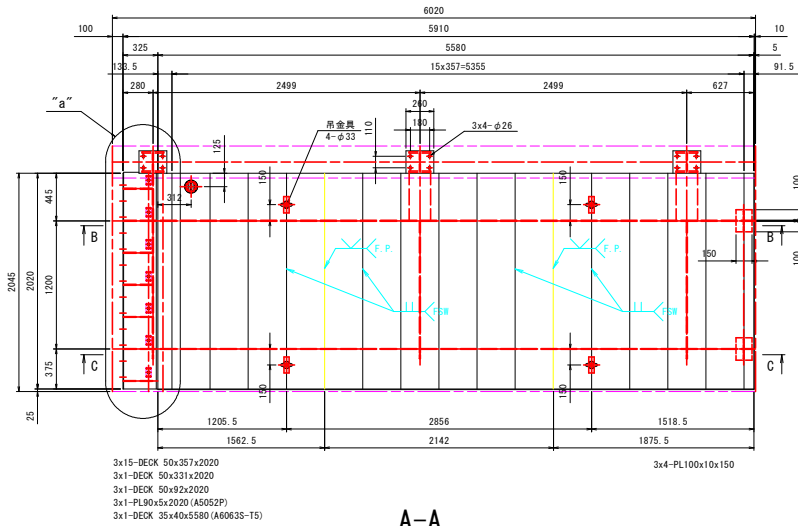


- 注記)
1. 特記なき材質は下記とする。
DECK : A6063S-T5
PL, t : A5083P-0
 2. 床版面の接合はFSWを基本とする。
 3. は摩擦攪拌溶接とする。
 4. 特記なき溶接は とする。

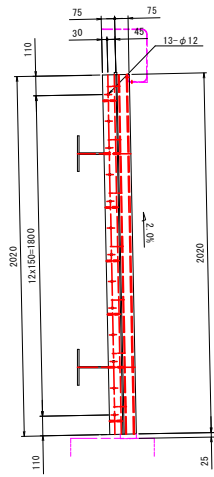
実施設計図面	
工事名	R0吉士 石井引田線(六条大橋) 上橋・下六條 橋梁歩道工事(3) (普通)
路線名等	(主) 石井引田線 (六条大橋)
工事箇所	板野郡上板町下六條(第3分割)
図面名	アルミ床版詳細図(その1)
縮尺	1:25 図面番号 2 / 14
会社名	
事業者名	徳島県吉野川県土整備事務所

アルミ床版詳細図(その4) S=1:25

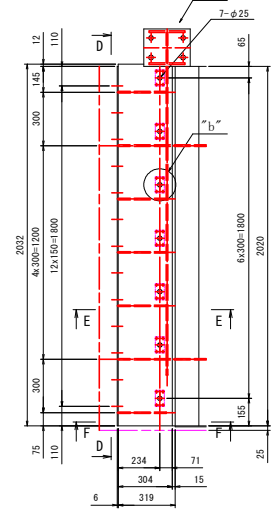
G床版 平面図
製作数:本図のもの1組



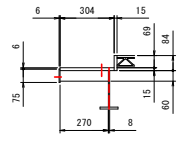
D-D S=1:15



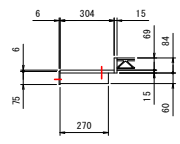
"a"部詳細 S=1:15



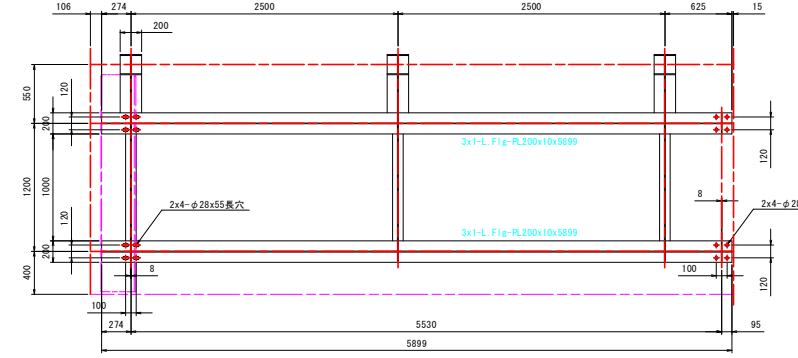
E-E S=1:15



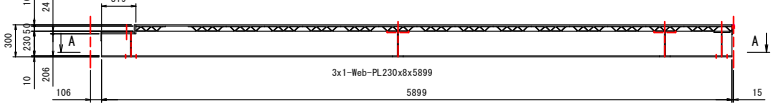
F-F S=1:15



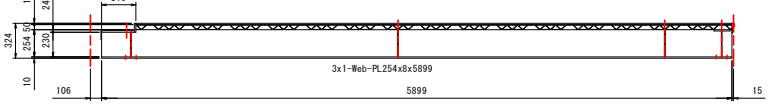
A-A



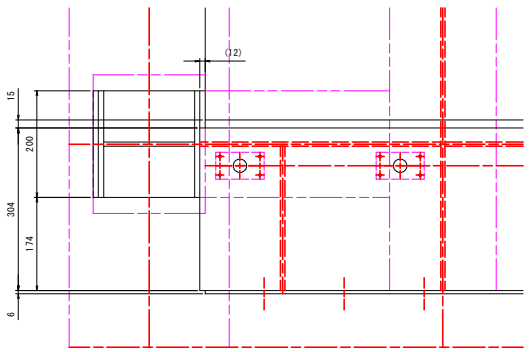
B-B



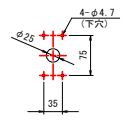
C-C



"b"部詳細 S=1:5



"b"部詳細 S=1:15



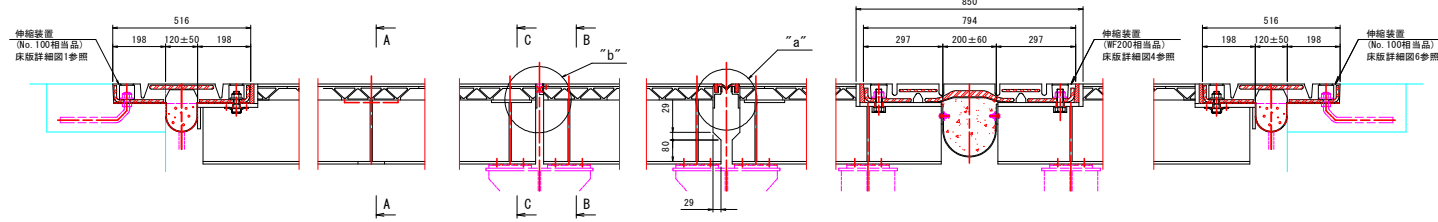
- 注記)
1. 特記なき材質は下記とする。
DECK : A6005CS-T5
PL, t : A5083P-0
 2. 床版面の接合はFSWを基本とする。
 3. は摩擦撻拌溶接とする。
 4. 特記なき溶接は とする。

実施設計図面

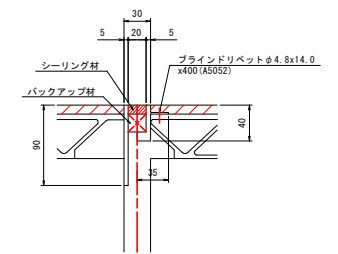
工事名	石井引田線(六条大橋) 上板・下六條 橋梁歩道工事(3)(普通)
路線名等	(主) 石井引田線 (六条大橋)
工事箇所	板野郡上板町下六條(第3分割)
図面名	アルミ床版詳細図(その4)
縮尺	1:10 図面番号 5 / 14
会社名	
事業者名	徳島県吉野川県土整備事務所

アルミ床版詳細図(その5) S=1:10

取合い図

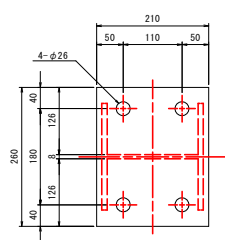


"b"部詳細 S=1:3

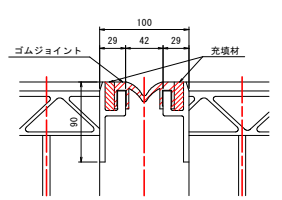


60-シーリング材 t10x20x2003
 60-バックアップ材 t20x20x2003
 360-ブラインドリベットφ4.8x14.0 AD ABS No.66(A5052)

"d"部詳細 S=1:5

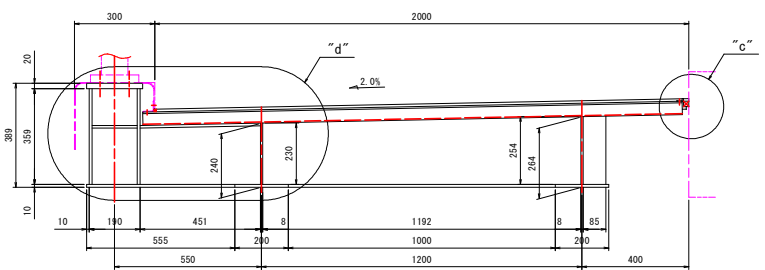


"a"部詳細 S=1:3

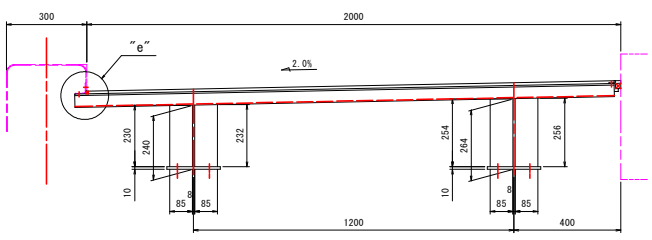


56-1#-P 横浜ゴム製(相当品) L=2020
 112-充填材 t10x32x2020

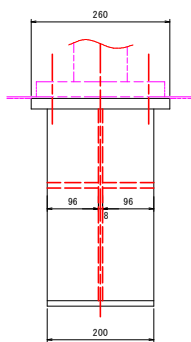
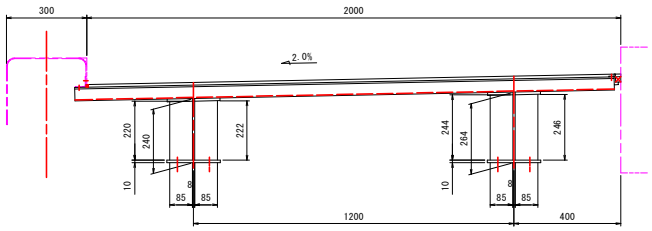
A-A



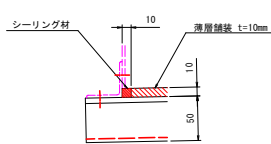
B-B



C-C

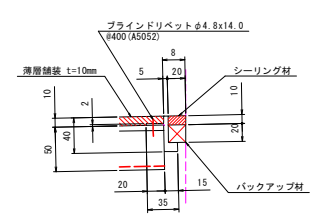


"e"部詳細 S=1:3



1-シーリング材 t10x10x74660

"c"部詳細 S=1:3



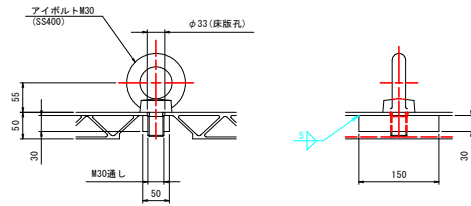
1-t10x1968x671300(薄層舗装)
 1-シーリング材 t10x20x680000
 1-バックアップ材 t20x20x680000
 1870-ブラインドリベットφ4.8x14.0 AD ABS No.66(A5052)

- 注記
- 特記なき材質は下記とする。
 DECK: A6005CS-T5
 PL: t: A5083P-0
 - 床版面の接合はFSWを基本とする。
 - シーリング材は摩擦攪拌溶接とする。
 - 特記なき溶接は溶接とする。
 - 吊金具取外時塞ぎ板はアルミテープにて貼り付けのこと。

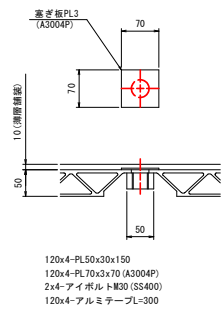
実施設計図面	
工事名	80吉士 石井引田線(六条大橋) 上板・下六條 橋梁歩道工事(3)(普通)
路線名等	(主)石井引田線 (六条大橋)
工事箇所	板野郡上板町下六條(第3分割)
図面名	アルミ床版詳細図(その5)
縮尺	1:10 図面番号 6 / 14
会社名	
事業者名	徳島県吉野川県土整備事務所

アルミ床版詳細図(その6) S=1:5

吊金具

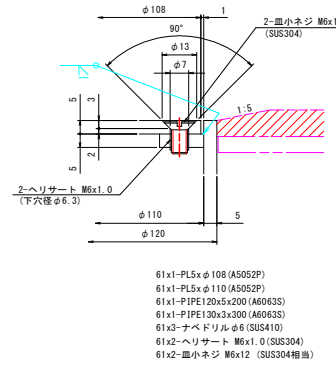


吊金具取外時塞ぎ板



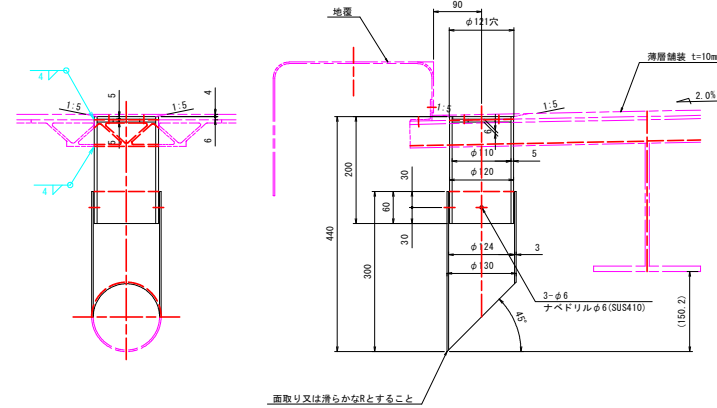
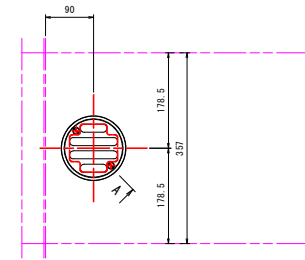
120x4-PL50x30x150
120x4-PL70x3x70 (A3004P)
2x4-アイボルトM30 (SS400)
120x4-アルミテープL=300

A-A S=1:1

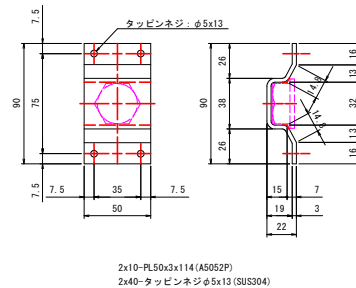


61x1-PL5xφ108 (A5052P)
61x1-PL5xφ110 (A5052P)
61x1-PIPE120x5x200 (A6063S)
61x1-PIPE130x3x300 (A6063S)
61x2-ナベドリルφ6 (SU5410)
61x2-ヘリサート M6x1.0 (SUS304)
61x2-皿小ネジ M6x12 (SUS304相当)

排水装置

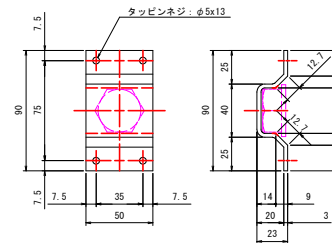


A1, A2伸縮装置ボルト回り止 S=1:2



2x10-PL50x3x114 (A5052P)
2x40-タッピンネジφ5x13 (SUS304)

P3, P6, P9伸縮装置ボルト回り止 S=1:2



3x14-PL50x3x116 (A5052P)
3x56-タッピンネジφ5x13 (SUS304)

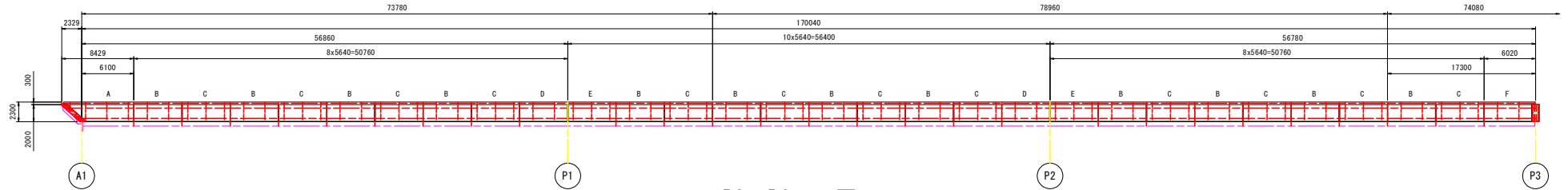
注記
1. 特記なき材質は下記とする。
DECK: A6005CS-T5
PL: t: A5083P-0

実施設計図面

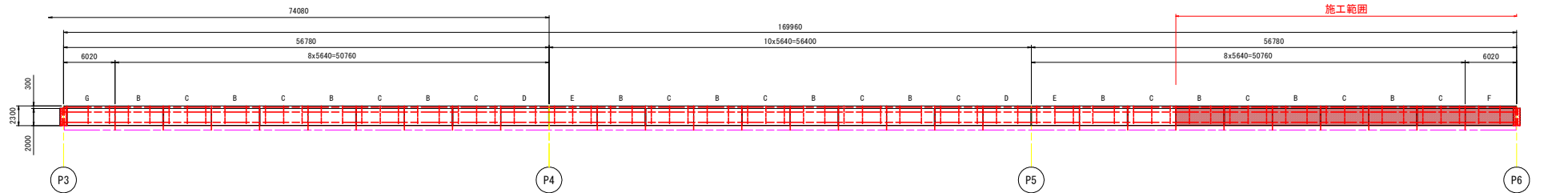
工事名	R8吉士 石井引田線(六条大橋) 上板・下六條 橋梁歩道工事(3) (普通)		
路線名等	(主) 石井引田線 (六条大橋)		
工事箇所	板野郡上板町下六條(第3分割)		
図面名	アルミ床版詳細図(その6)		
縮尺	1:10	図面番号	7 / 14
会社名			
事業者名	徳島県吉野川県土整備事務所		

アルミ床版配置図 S=1:250

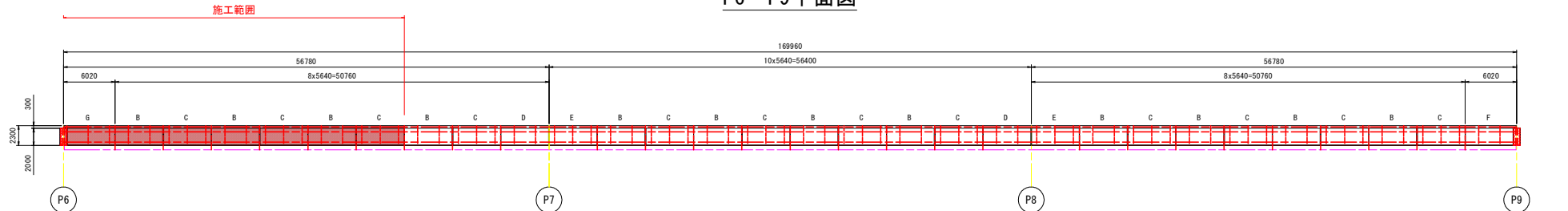
A1~P3平面図



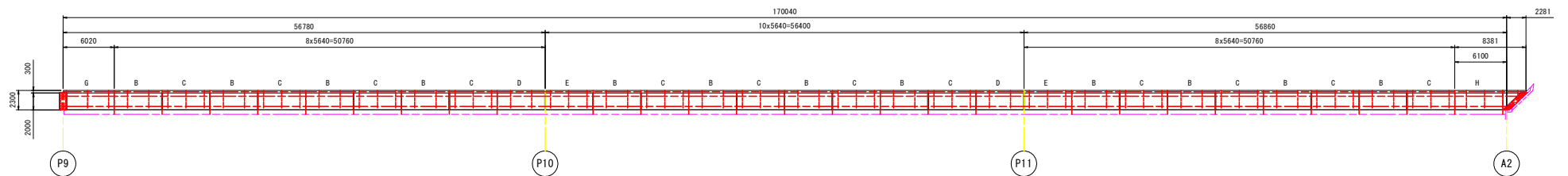
P3~P6平面図



P6~P9平面図



P9~A2平面図



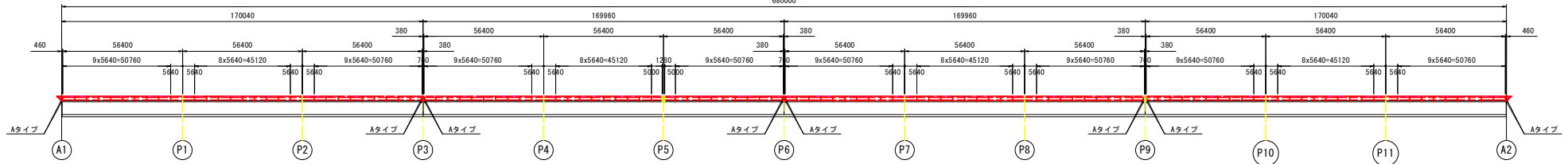
床版	長さ	個数	今回
A	8429	1	0
B	5640	48	5
C	5640	48	5
D	5640	8	1
E	5640	8	2
F	5640	3	0
G	5640	3	0
H	8381	1	0
合計		120	13

実施設計図面

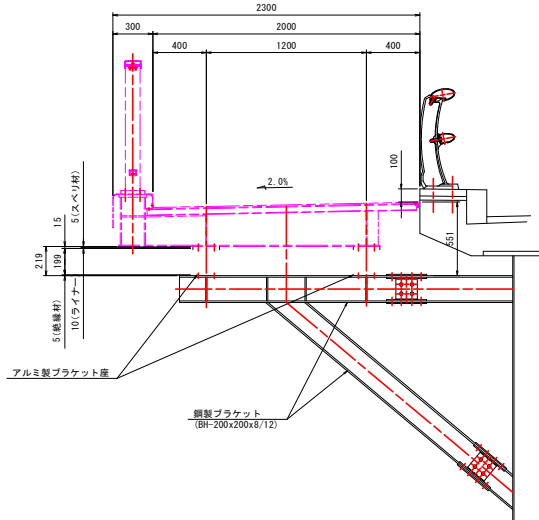
工事名	R0吉士 石井引田線(六条大橋) 上板・下六條 橋梁歩道工事(3) (普通)		
路線名等	(主) 石井引田線 (六条大橋)		
工事箇所	板野郡上板町下六條(第3分割)		
図面名	アルミ床版配置図		
縮尺	1:250	図面番号	8 / 14
会社名			
事業者名	徳島県吉野川県土整備事務所		

添架歩道ブラケット座詳細図 S=1:5

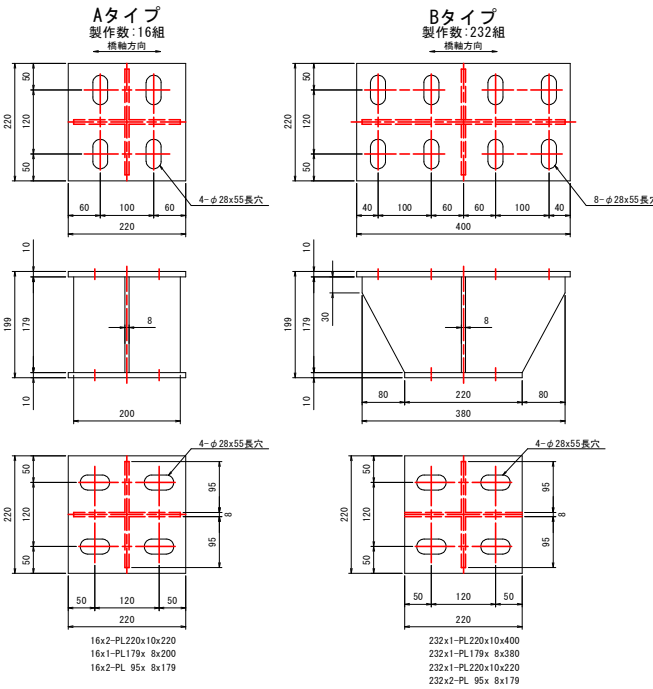
配置図 S=1:1000
特記なきブラケット座は全てBタイプとする



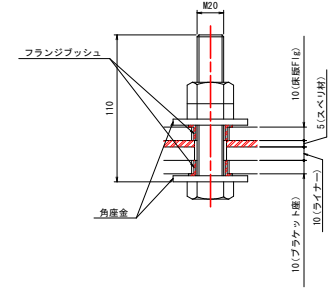
断面図 S=1:20



ブラケット座詳細図

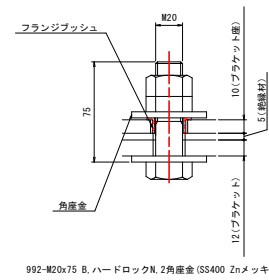


床版連結ボルト S=1:2



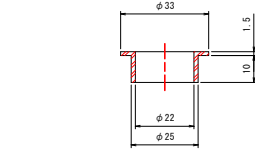
1920-M20x110 B (金ネジ), ハードロックN, 2角産金 (SS400 Znメッキ)

ブラケット座連結ボルト S=1:2



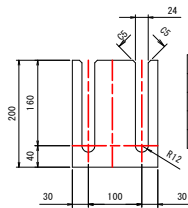
992-M20x75 B, ハードロックN, 2角産金 (SS400 Znメッキ)

フランジブッシュ S=1:1



4832-フランジブッシュ 80F-2210 (オイスレ#80)

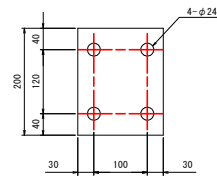
ライナー



480x1-PL160x10x200
480x2-PL160x 6x200
480x2-PL160x 3x200 (A5052)
480x2-PL160x 1x200 (A5052)

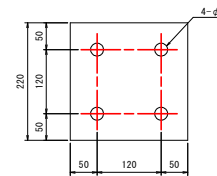
板厚t	個数N	材質
10	1	A5083P
6	2	A5083P
3	2	A5052
1	2	A5052

スベリ材



480-15x160x200 (MCナイロン MC901相当品)

絶縁材



248-15x220x220 (MCナイロン MC901相当品)

注記

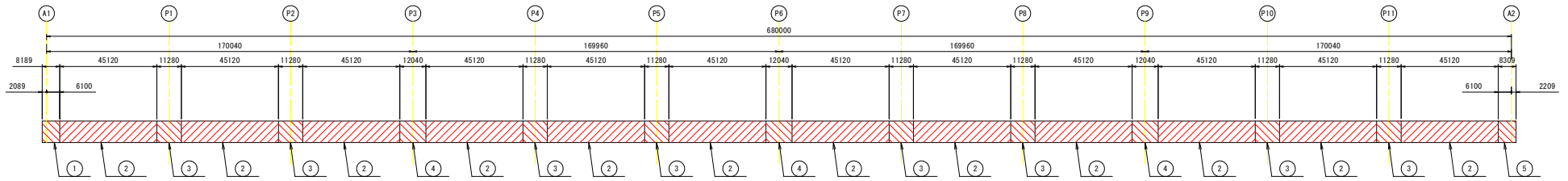
- 特記なき材質はA5083P-0とする。
- 特記なき溶接はとする。

実施設計図面

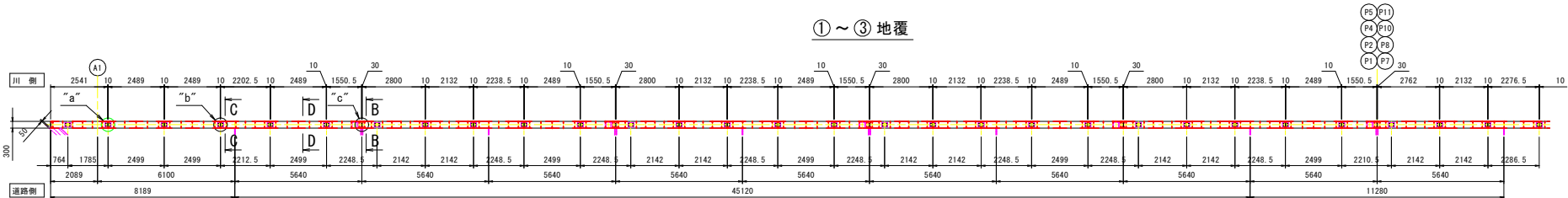
工事名	80吉士 石井引田線(六条大橋) 上板・下六條 橋梁歩道工事(3) (普通)
路線名等	(主) 石井引田線 (六条大橋)
工事箇所	板野郡上板町下六條(第3分割)
図面名	添架歩道ブラケット座詳細図
縮尺	1:5 図面番号 9 / 14
会社名	
事業者名	徳島県吉野川県土整備事務所

添架歩道地覆詳細図(その1) S=1:100

配置図 S=1:1000

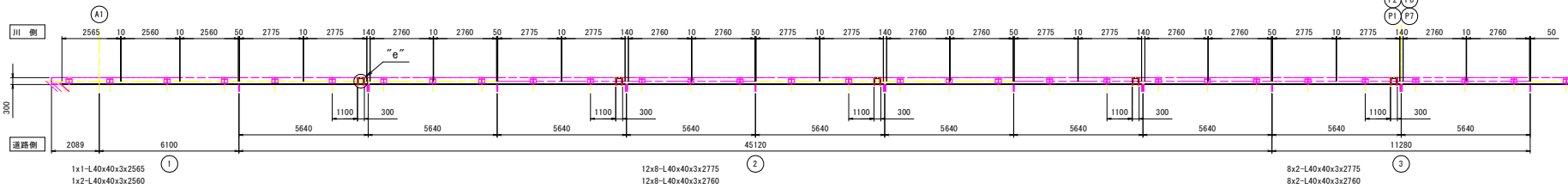


①～③ 地覆



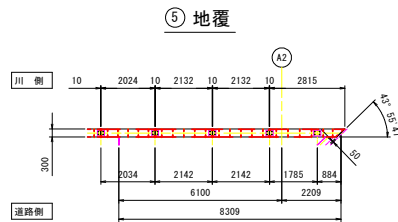
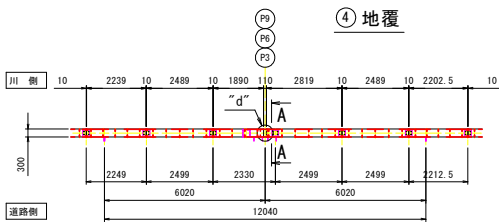
①～③ 地覆取付材

- ①
 - 1x1-PL650x3x2541
 - 1x2-PL650x3x2489
 - 1x1-PL650x3x2203
- ②
 - 12x4-PL650x3x2489
 - 12x4-PL650x3x1551
 - 12x4-PL650x3x2800
 - 12x4-PL650x3x2132
 - 12x3-PL650x3x2239
- ③
 - 8x1-PL650x3x2239
 - 8x1-PL650x3x2489
 - 8x1-PL650x3x1551
 - 8x1-PL650x3x2762
 - 8x1-PL650x3x2132
 - 8x1-PL650x3x2277



④ 地覆

⑤ 地覆



④ 地覆取付材

⑤ 地覆取付材

- ④
 - 3x1-PL650x3x2239
 - 3x2-PL650x3x2489
 - 3x1-PL650x3x1890
 - 3x1-PL650x3x2819
 - 3x1-PL650x3x2203
- ⑤
 - 1x1-PL650x3x2024
 - 1x2-PL650x3x2132
 - 1x1-PL650x3x2815

- ④
 - 3x4-L40x40x3x2775
- ⑤
 - 3x1-L40x40x3x2560

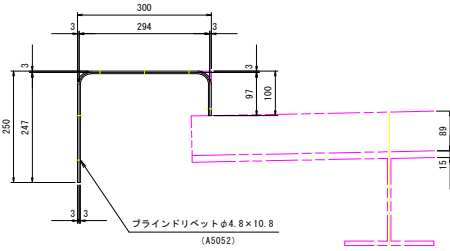
実施設計図面

工事名	R0吉士 石井引田線(六条大橋) 上板・下六條 橋梁歩道工事(3)(普通)
路線名等	(主) 石井引田線 (六条大橋)
工事箇所	板野郡上板町下六條(第3分割)
図面名	添架歩道地覆詳細図(その1)
縮尺	1:100 図面番号 10 / 14
会社名	
事業者名	徳島県吉野川県土整備事務所

添架歩道地覆詳細図(その2)

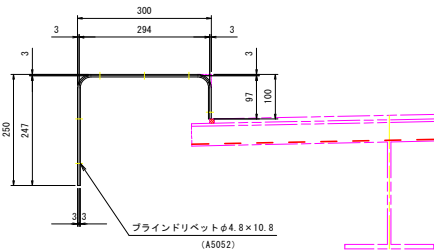
S=1:6

A-A



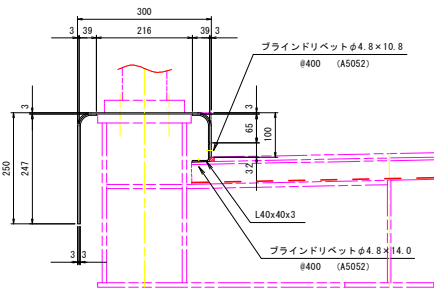
3x1-PL265x3x638
3x6-ブラインドリベットφ4.8×10.8 AD ABS No. 64 (A5052)

B-B



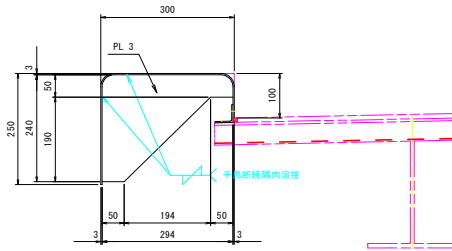
56x1-PL100x3x638
56x6-ブラインドリベットφ4.8×10.8 AD ABS No. 64 (A5052)

C-C



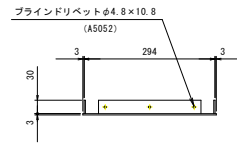
242-PL50x3x104
242-PL50x3x286
1890-ブラインドリベットφ4.8×10.8 AD ABS No. 64 (A5052)
1890-ブラインドリベットφ4.8×14.0 AD ABS No. 66 (A5052)

D-D

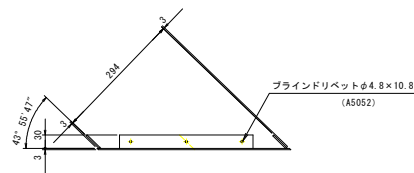


1568-PL 240x3x294

側面蓋

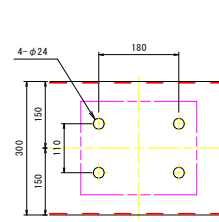


1-PL100x3x300
1-PL 30x3x230
2-PL 30x3x 60
3-ブラインドリベットφ4.8×10.8 AD ABS No. 64 (A5052)

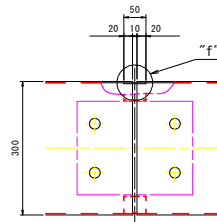


1-PL100x3x436
1-PL 30x3x300
2-PL 30x3x 60
3-ブラインドリベットφ4.8×10.8 AD ABS No. 64 (A5052)

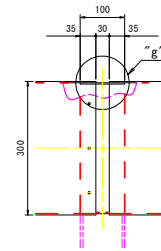
"a"部詳細



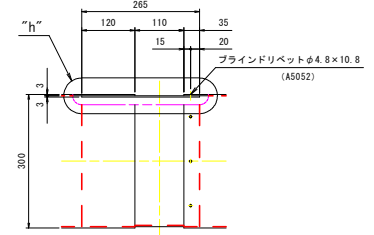
"b"部詳細



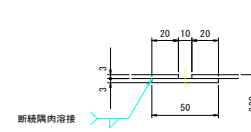
"c"部詳細



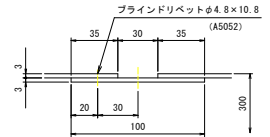
"d"部詳細



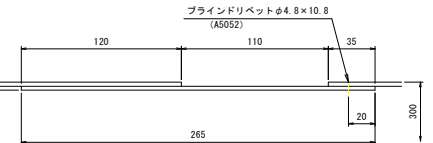
"f"部詳細 S=1:2



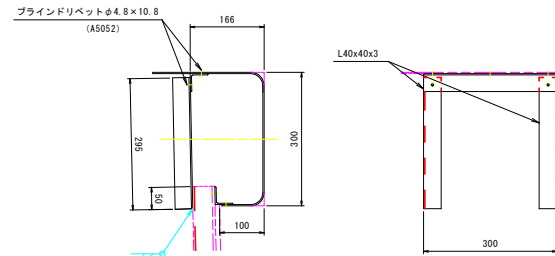
"g"部詳細 S=1:2



"h"部詳細 S=1:2



"e"部詳細



59x2-40x40x3x295
59x1-L40x40x3x300
59x5-ブラインドリベットφ4.8×10.8 AD ABS No. 64 (A5052)

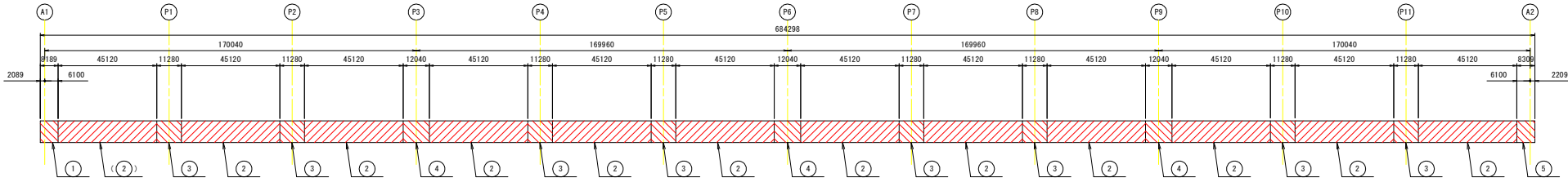
注記)
1. 特記なき材質は下記とする。
L : A6063S-15
PL : A5052P
2. 地覆は見え掛かり面をポリウレタン樹脂塗装。色はON-70 (日塗工) とする。

実施設計図面

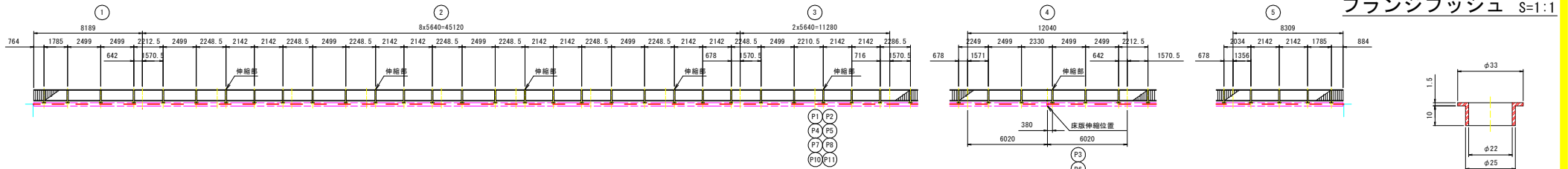
工事名	R8吉士 石井引田線(六条大橋) 上板・下六條 橋梁歩道工事(3) (普通)
路線名等	(主) 石井引田線 (六条大橋)
工事箇所	板野郡上板町下六條(第3分割)
図面名	添架歩道地覆詳細図(その2)
縮尺	1:6 図面番号 11 / 14
会社名	
事業者名	徳島県吉野川県土整備事務所

添架歩道高欄詳細図 S=1:5

配置図 S=1:1000



側面図(内観図) S=1:150



高欄取付詳細

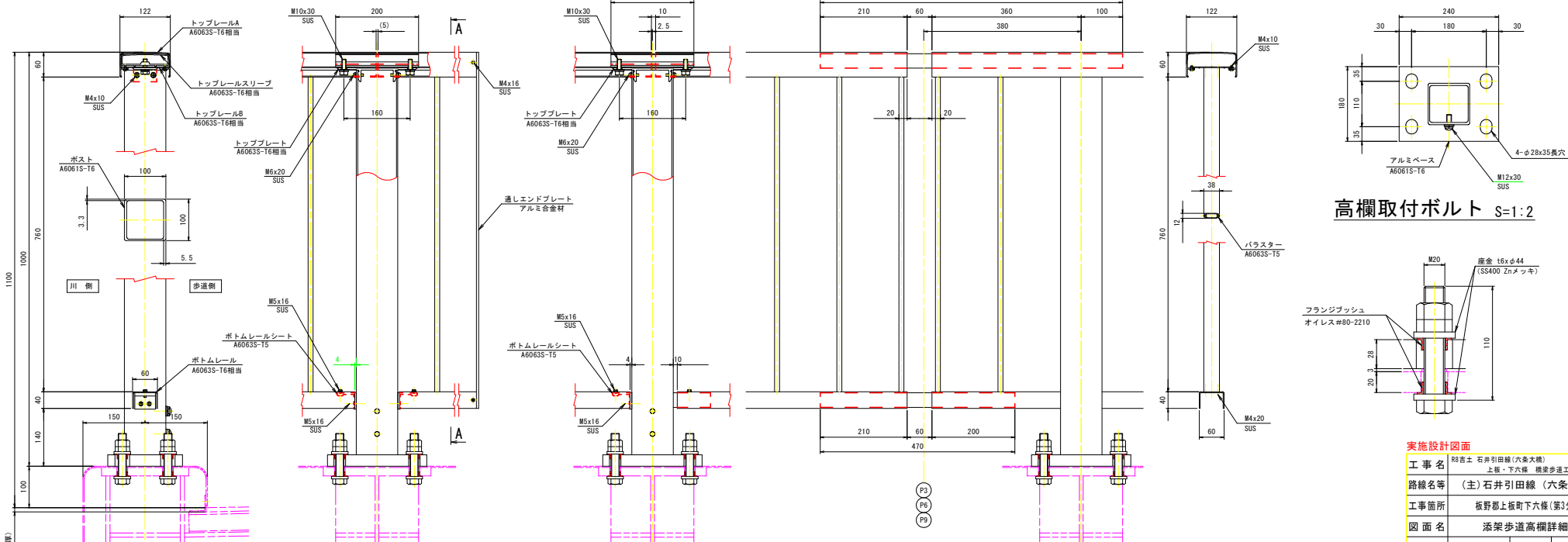
端部

継手部

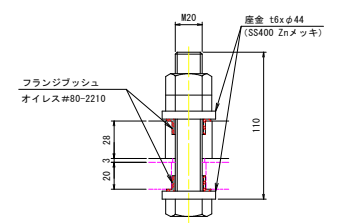
伸縮部

A-A

ベースプレート



高欄取付ボルト S=1:2



1-KR-1208-10 L=684.299m
 303x4-M20x110 B(金ネジ), ハードロックN (SS400相当 Znメッキ)
 303x8-16xφ44 (SS400 Znメッキ 10Z35)
 303x8-フランジブッシュ 80F-2210 (オイルレス80)

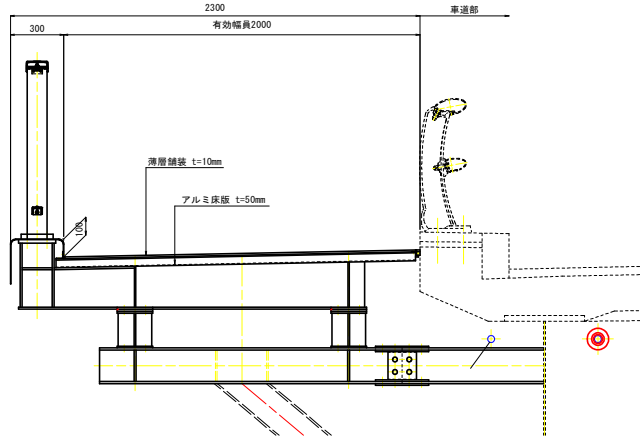
注記)
 1. 本高欄の表面処理はシルバーアルマイトとする。
 2. 高欄取付ボルト類は溶融亜鉛メッキ(HDZ149)とする。

実施設計図面	
工事名	R0吉士 石井引田線(六条大橋) 上橋・下六條 橋梁歩道工事(3)(普通)
路線名等	(主) 石井引田線 (六条大橋)
工事箇所	板野郡上板町下六條(第3分割)
図面名	添架歩道高欄詳細図
縮尺	1:5 図面番号 12 / 14
会社名	
事業者名	徳島県吉野川県土整備事務所

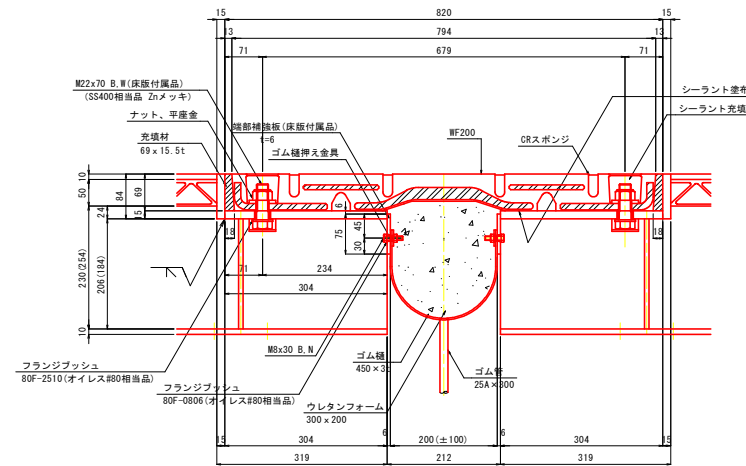
伸縮装置詳細図(その1) S=1:15

P6

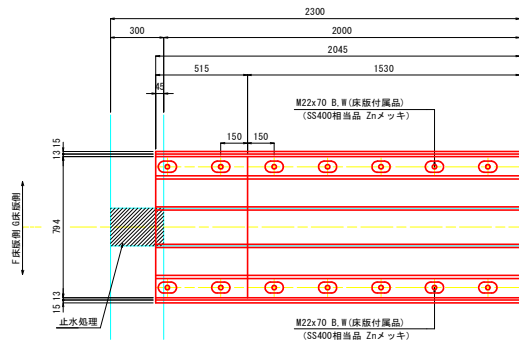
横断面図 S=1:15



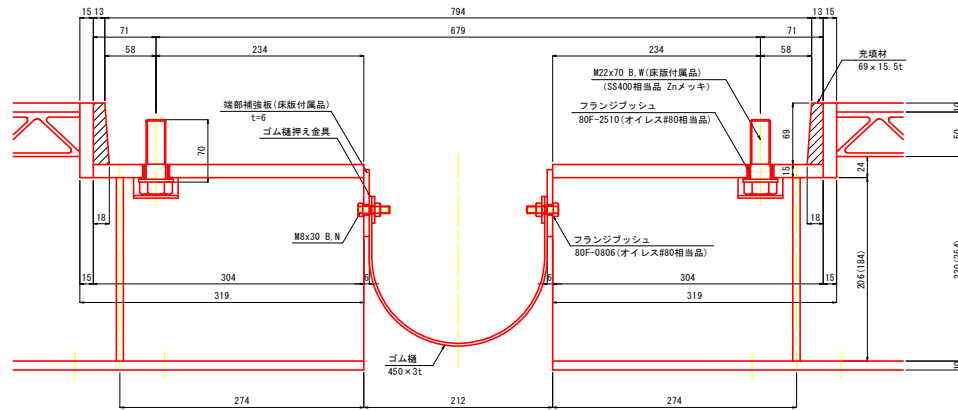
断面図 S=1:5



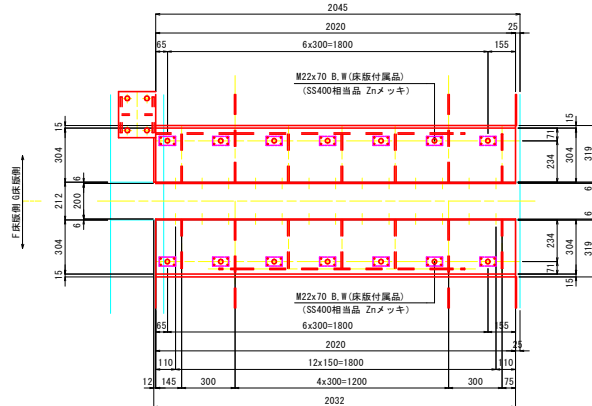
伸縮装置平面図 S=1:15



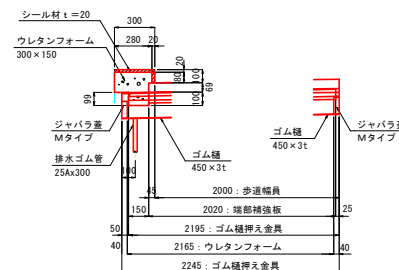
アルミ床版側詳細断面図 S=1:3



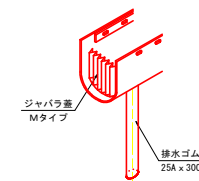
配筋図 S=1:15



止水処理詳細図 S=1:20



ジャバラ蓋イメージ図



実施設計図面

工事名	R8吉士 石井引田線(六条大橋) 上板・下六條 橋梁歩道工事(3) (普通)
路線名等	(主) 石井引田線 (六条大橋)
工事箇所	板野郡上板町下六條(第3分割)
図面名	伸縮装置詳細図(その1)
縮尺	1:15 図面番号 13 / 14
会社名	
事業者名	徳島県吉野川県土整備事務所

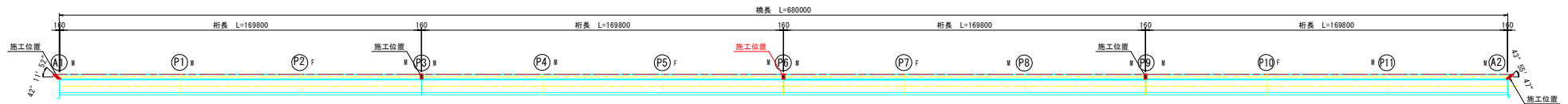
伸縮装置詳細図(その2)

P6

材料表 (今回はP6が対象)

品名	仕様・規格	単位	A1	P3	P6	P9	A2	合計	備考
トランスフレックス	TF-100 155.0kg/1.8m	m		-	-	-			
ワンダーフレックス	WF200, 259.1kg/1.8m	m	-		2.045		-	2.045	
アンカーボルト	B型 φ20	Set		-	-	-			TF-100用
	ボルト M20x65	Set		-	-	-			TF-100用 (床版付属品・別途発注SS400相当 Znメッキ)
	ボルト M22x70	Set	-		14		-	14	WF-200用 (床版付属品・別途発注SS400相当 Znメッキ)
シーラント	止水用	リットル		-	-	-			PUR000typeNB(黒トナー付) 2.08l/m
		リットル	-		6.5		-	6.5	PUR000typeNB(黒トナー付) 3.18l/m
		kg	-	-	-	-			シーラント T 1.74kg/m
	ブラグホール用	kg	-		3.7		-	3.7	シーラント T 1.83kg/m
端部補強板	PL 75x6t	m	-		4.0		-	4.0	(床版付属品)
ボルト	M8x30 B.N	Set	-		26		-	26	端部補強板用
ゴム緩押え金具	FB 30x3t	m	-		4.4		-	4.4	
止水処理 (ジョイント部)	ウレタンフォーム	m	-	-	-	-			200x100
		m	-		2.2		-	2.2	300x200
	敷ゴム板	m	-	-	-	-			700x3t
	ゴム種	m	-		2.2		-	2.2	450x3t
	ジャバラ蓋	箇所			2			2	Mタイプ
排水ゴム管	本			1			1	25Ax300	
補強鉄筋	1 3 - D16 × 2900	kg		-	-	-			1.56kg/m
	2 9 - D16 × 440	kg		-	-	-			"
	1 3 - D16 × 2800	kg	-	-	-	-			"
	2 8 - D16 × 440	kg	-	-	-	-			"
補強鉄筋 合計		kg		-	-	-			"
差筋アンカー	D16x50	本		-	-	-			
後打ちコンクリート	超速硬コンクリート	m3		-	-	-			
止水処理 (地覆部)	シール材	リットル	-		1.6		-	1.6	t=20mm
		m	-	-	-	-			200x100
	ウレタンフォーム	m	-		0.4		-	0.4	300x150
充填材	73x13.5t	m	-	-	-	-			(床版付属品)
	60x15.5t	m	-		8.1		-	8.1	(床版付属品)
GRスポンジ	TF100用	m	-	-	-	-			
	WF200用	m	-		16.2		-	16.2	

位置図 S=1000



実施設計図面

工事名	R0吉士 石井引田線(六条大橋) 上板・下六條 橋梁歩道工事(3) (普通)		
路線名等	(主) 石井引田線 (六条大橋)		
工事箇所	板野郡上板町下六條(第3分割)		
図面名	伸縮装置詳細図(その2)		
縮尺	1:1000	図面番号	14 / 14
会社名			
事業者名	徳島県吉野川県土整備事務所		